



福祉用具 リサイクルサービス



下記の福祉用具2点は
先着順によりお譲りいたします。ご希望の方は社協までご連絡ください。

登録番号286
シルバーカー



登録番号287
ポータブルトイレ



受渡報告

以下の福祉用具は受渡いたしました。

- 登録番号 285 シルバーカー
- 登録番号 288 シルバーカー

ご提供いただいた方に、心より感謝申し上げます。



※このサービスは上島町内に住んでいる方が利用できます。
 ※提供される福祉用具について破損・汚損等の激しいものは登録できません（社協職員が確認）
 ※福祉用具を提供される方は「無償で提供できる方」に限ります。販売目的では利用できません。
 ※福祉用具の運搬・修繕等に係る費用は用具を譲り受ける方の負担となります。
 ※申込みできるのは個人のみとします。

ENGAWA だより

ささえ愛隊より

「つどいの場」

毎月第1火曜日 13:30～ ※都合により変更する場合があります

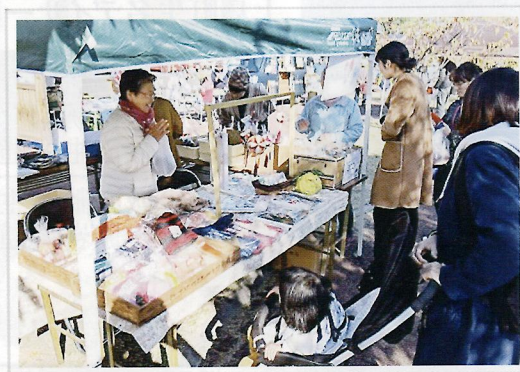
季節を感じられる催しなどをみんなで楽しみましょう。どなたでもご参加できます。その他にも様々な企画が行われますので、ENGAWAの掲示をご覧ください。

1月の集いの場

15日(火)
13:30～

ささえ愛隊は
火・木・土の9:00～17:00に
ENGAWA にいます♪

●11月24日 かみじましてごと市出店



3度目の出店となる「てごと市」では、手作りシフォンケーキでフード部門にも初挑戦！早々に完売する人気ぶりでした。